

I.II CTS RAPID SET® CURSO DE CAPACITACIÓN

El presente curso tiene el propósito de capacitar y mostrar a nuestro equipo de asesores técnicos de Monterrey, Guadalajara y Querétaro, en sinergia con nuestros clientes invitados la preparación, la aplicación, el funcionamiento y todas las demás características de los diferentes productos especializados de la línea CTS RapidSet® impartido por Ángel Mancebo, Charlie Velasco y Marcelo Vite donde ICCE Rentas y Servicios SA de CV Monterrey, es el anfitrión.



FIG. I.I CAPACITACIÓN DE CTS RAPID SET CEMENT

El primer día en punto de las 9:00 AM nuestro equipo de asesores, se reúne en nuestra sala de juntas para iniciar con una breve presentación de los asistentes.

ICCE Rentas y Servicios SA de CV Monterrey

- Ing. Jorge Chávez
- Ing. Fernando Hernández
- Ing. Carlos Padilla
- Ing. Eduardo Montoya
- Ing. José Zárate
- Lic. Adriana Chávez
- Gabriel Cruz

ICCE Rentas y Servicios SA de CV Guadalajara

- Arq. Humberto Fernández
- Arq. Karla Retolaza
- Arq. Jose Luis
- Heriberto Lemús

ICCE Rentas y Servicios SA de CV Querétaro

- Arq. Sandra Gómez

Posteriormente con ayuda de una ponencia dinámica preparada por CTS RapidSet® Cement® en este número en particular se muestran los productos de forma teórica, las características como son la resistencia y rápido fraguado de cada uno son los temas más relevantes, cabe destacar también la explicación sobre el uso de los aditivos y productos para una completa aplicación como son el epóxico y el primer.



FIG. I.II APLICACIÓN DE PRIMER TXP™ FAST

Después de la teoría, se abre un espacio para dudas y preguntas no obstante se exponen problemas particulares los cuales bien podrían resolverse con el uso y la aplicación de estos productos de la línea CTS RapidSet®.

Al finalizar este apartado de resolución de preguntas, se continúa con la aplicación práctica de los productos, se comienza con la aplicación del TXP™ FAST epóxico de rápido fraguado y de alto desempeño sobre la superficie previamente preparada, agregando arena sílica sobre la superficie ya impregnada. Después aplicamos el TXP™ TRU® EPOXY PRIMER sobre otra área asignada. Esto con el fin de colocar el TRU® PC Polished Concrete y el LEVELFLOR® respectivamente para nuestro segundo día. Se coloca también en áreas asignadas el MORTAR MIX® y el WUNDERFIXX® simultáneamente se nos van dando tips y recomendaciones que se deben tomar en cuenta para una correcta preparación y aplicación de los materiales.

Para la aplicación del LEVELFLOR® es de suma importancia realizar un Check-in de todas las herramientas y utensilios que se necesitan para el proceso de mezclado y colocación, nuestro equipo se divide en dos grupos uno para la preparación y otro para la colocación, se comienza la preparación de la mezcla en serie de los sacos de LEVELFLOR® cuidando la correcta proporción de agua, que el mezclado sea uniforme y de una consistencia adecuada para una buena trabajabilidad durante su vertido.

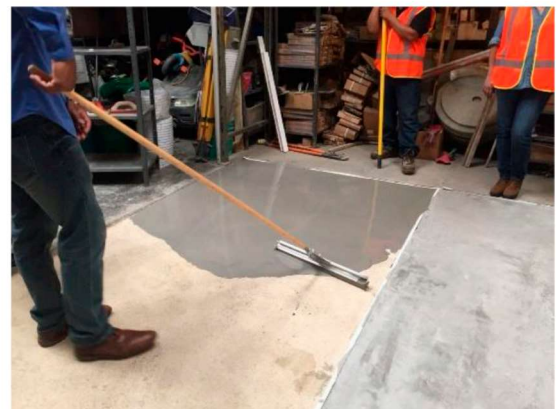


FIG. I.III DEMOSTRACIÓN DE LA APLICACIÓN DE TRU® PC

Se hace hincapié en la limpieza inmediata de las herramientas de trabajo una vez utilizadas, puesto que los productos son de un fraguado casi instantáneo y dejar pasar mucho tiempo dificulta su limpieza.

Al siguiente día nuestro equipo de trabajo se prepara para aplicar el TRU® PC Polished Concrete verificando el secado del epóxico con arena sílica como base colocado con anterioridad, igualmente nuestro equipo se organiza en dos partes la de preparación y la de la colocación del material.

Después de realizar el vertido y la limpieza de las herramientas el equipo de trabajo y nuestros asesores de RapidSet® nos trasladamos a la obra TITAN con el encargado de la obra el Arq. Miranda en donde realizamos la aplicación del CEMENT ALL® primero en la cara de una columna del sótano 1-5 y luego en un corte de para junta de control del firme del estacionamiento del mismo sótano, aunado a estas actividades se realizó la aplicación del WUNDERFIXX® en la cara de la columna en donde se había aplicado CEMENT ALL® para ver la diferencia de la textura y el acabado final entre ambos productos, esta visita de demostración culmina con la aplicación de CEMENT ALL® sobre el firme en donde según nos comentan los encargados de la obra el goteo por las fuertes lluvias dejó marcada y texturizada la superficie.



FIG. I.V ABRILLANTADO FINAL

Se ha logrado el objetivo deseado, nuestros asesores se han empapado de la información teórica y práctica de los productos incluso cabe destacar que se ha visto un tanto participativos incluso en la aplicación con la finalidad de conocer aún más de cerca sus características y así ampliar nuestra gama de productos y soluciones para nuestros clientes y sobre todo llevar nuestras ventas a la alza siendo líder en el impulso en México de productos de innovación lo cual nos ha caracterizado por más de 25 años.

Bibliografía CTS RapidSet® CEMENT ALL® - LEVELFLOR® - WUNDERFIXX® - TRU® PC Polished Concrete - MORTAR MIX® - TRU® EPOXY PRIMER - TXP™ FAST - GCC - JIZP - 05-09-2018 - WWW.ICCE.COM.MX



FIG. I.IV VERTIDO Y COLOCADO DEL LEVEL FLOR® Y TRU PC®

El día tres nuestro equipo de trabajo se traslada a THE HOME DEPOT Revolución en donde CTS RapidSet® Cement® tiene un stand donde una vez realiza unas demostraciones de los productos con los cuales ya estamos más que familiarizados, añadiendo las muestras de los selladores y adhesivos que recientemente CTS RapidSet® Cement® está impulsando, una demostración sobre las superficies húmedas e incluso debajo del agua es lo más llama la atención a nuestro equipo de asesores, los cuales quedamos convencidos de la funcionalidad de los productos.

Antes de que el TRU® PC Polished Concrete adquiera mucha más resistencia se inicia el proceso del desbastado y del abrillantado siguiendo el procedimiento según nuestros expertos.



I.II CTS RAPID SET® CURSO DE CAPACITACIÓN



FIG. 1.1 CORTE Y RETIRO DE PISO DE CONCRETO VIEJO

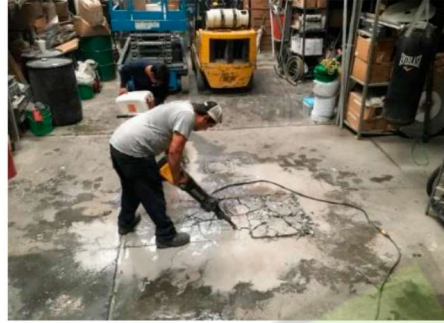


FIG. 1.2 RETIRO Y DEMOLICIÓN DE PISO DE CONCRETO VIEJO



FIG. 1.3 CONFERENCIA – MARCO TEÓRICO DE LOS PRODUCTOS



FIG. 1.4 EPOXICO TXP FAST



FIG. 1.5 APLICACIÓN DE BASES EPOXICA CON ARENA SILICA



FIG. 1.6 COLOCACIÓN DE BASE ACRYLICA



FIG. 1.7 COLOCACIÓN DE LEVEL FLOR



FIG. 1.8 DEMOSTRACIÓN DE MORTAR MIX



FIG. 1.9 COLOCACIÓN DE TRU PC



FIG. 1.10 COLOCACION DE TRU GRAY SELF LEVELING



FIG. 1.11 COLOCACIÓN Y ACABADO DE TRU GRAY SELF LEVELING



FIG. 1.12 DEMOSTRACIÓN DE SELLADORES RAPID SET



FIG. 1.13 DEMOSTRACIÓN PRACTICA EN THE HOME DEPOT



FIG. 1.14 LA PARTICIPACIÓN DE NUESTRO EQUIPO DE TRABAJO



FIG. 1.15 PULIDO Y ABRILLANTADO DEL TRU PC